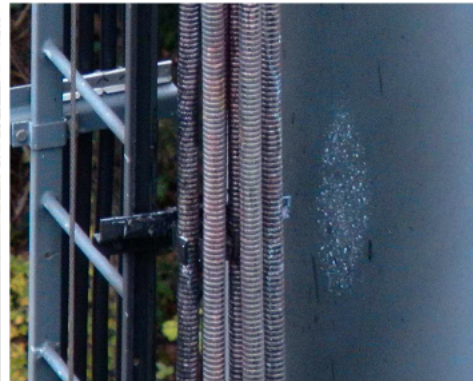




## RAPPORT D'AUDIT PYLONE

Date de l'audit :	21/11/2022 01/12/2022	Site :	
Audit réalisé par :		Code site :	
Contexte :	Expertise pylône Monotube suite incendie		



### SOMMAIRE DU RAPPORT :

1. Introduction
2. Etat général
3. Porte COUTIER – Chemin de câble
4. Structure et fûts du pylône
5. Chemin de câbles
6. Plateformes de travaux
7. Conclusions

## 5. Chemin de câbles

Tous les éléments composant les chemins de câble sont incrustés de matières fondus et carbonisées.



## 6. Plateformes de travaux

Les plateformes sommitales nécessitent un brossage et une galvanisation à froid.

